

# VOTRE ABONNEMENT PREND TOUT EN CHARGE

- Vos appels vers les fixes en France sont inclus dans les forfaits 2h, 3h, 5h et illimité.
- Vos appels vers les mobiles de tous les opérateurs en France sont inclus dans les forfaits 3h et 5h.
- Vos appels illimités vers les mobiles sont en option dans le forfait illimité<sup>(7)</sup>.
- Vos appels vers les fixes à l'international (plus de 100 destinations) sont inclus dans les forfaits 2h, 3h, 5h et illimité.



■ Zones couvertes pour les appels vers les fixes

Voir détails au dos

## CONVAINCU ? Appelez le 1023<sup>(8)</sup> !

### Détails des offres SFR Ligne Fixe

(1)(2)(3)(4)(5) Tarifs mensuels TTC au 18/08/2015 des offres SFR Ligne Fixe, avec l'abonnement téléphonique inclus facturé par SFR. Offres incompatibles avec la présélection et la sélection appel par appel d'un autre opérateur. Appels émis depuis la ligne du client facturés par SFR. Appels hors et/ou au-delà du forfait, appels vers numéros courts et spéciaux facturés à la seconde dès la première seconde aux tarifs SFR Fixe en vigueur, après un coût de mise en relation. (1) Tarif de l'offre SFR Ligne Fixe abonnement seul. (2) Tarif de l'offre SFR Ligne Fixe + 2 heures d'appels par mois vers les fixes en France métropolitaine (hors n° courts et n° spéciaux) et les fixes de plus de 100 destinations. (3) Tarif de l'offre SFR Ligne Fixe + 3 heures d'appels par mois vers les mobiles de France métropolitaine et les fixes de plus de 100 destinations - dont la France métropolitaine (hors n° courts et n° spéciaux). Voir liste ci-dessous. (4) Tarif de l'offre SFR Ligne Fixe + 5 heures d'appels par mois vers les mobiles de France métropolitaine et les fixes de plus de 100 destinations - dont la France métropolitaine (hors n° courts et n° spéciaux). Voir liste ci-dessous. (5) Tarif de l'offre SFR Ligne Fixe + appels illimités vers les fixes de plus de 100 destinations - dont la France métropolitaine (hors n° courts et n° spéciaux). Voir liste ci-dessous. (6) Aucun frais d'ouverture pour les clients titulaires d'un abonnement téléphonique auprès de l'opérateur historique. Pour les clients dont le domicile ou lieu de travail n'est plus ou n'a jamais été raccordé au réseau de l'opérateur historique, des frais d'ouverture de ligne de 55€ TTC seront facturés par SFR. Ces frais incluent, si nécessaire, la fourniture d'une ou deux prise(s) téléphonique(s) et de 30 mètres de câble maximum. Les frais de déplacement du technicien (54,49€ TTC) ne seront facturés que si la demande d'installation concerne une deuxième ligne, ou si le câblage téléphonique à l'intérieur du domicile du client est défectueux. (7) Appels illimités depuis la ligne fixe du client vers les mobiles en France métropolitaine et vers les DOM (Guadeloupe, Martinique, Réunion et Guyane française, hors Mayotte), hors appels vers plus de 250 correspondants différents dans le mois et 3h maximum par appel : facturés aux prix d'une communication vers les mobiles (Voir prix dans la brochure tarifaire en vigueur) et hors numéros courts et spéciaux, et services de radiomessagerie. Option sans engagement, réservée aux clients de l'offre SFR Ligne Fixe illimité. (8) Appels depuis un mobile SFR : temps d'attente gratuit puis prix d'un appel normal en France métropolitaine. Appels depuis un poste fixe : prix d'un appel local en France métropolitaine et temps d'attente gratuit depuis une ligne box ou fibre optique.

### Destinations fixes incluses :

**France et DOM** : France métropolitaine, Guyane Française, Guadeloupe, Martinique, La Réunion, Saint Barthélemy, Saint Martin, Saint-Pierre-et-Miquelon

**Europe** : Açores, Allemagne, Andorre, Angleterre, Autriche, Albanie, Baléares, Belgique, Bulgarie, Canaries, Chypre, Croatie, Danemark, Ecosse, Espagne, Estonie, Finlande, Géorgie, Gibraltar, Grèce, Guernesey, Hongrie, Îles Féroé, Irlande, Irlande du Nord, Islande, Italie, Jersey, Lettonie, Liechtenstein, Lituanie, Luxembourg, Macédoine, Madère, Malte, Monaco, Norvège, Pays-Bas, Pays de Galles, Pologne, Portugal, République Tchèque, Roumanie, Russie, Saint-Marin, Slovaquie, Slovénie, Suède, Suisse, Vatican.

**Afrique & Moyen-Orient** : Afrique du Sud, Bahreïn, Brunei, Israël, Jordanie, Maroc(\*), Tunisie(\*\*), Turquie.

**Amériques** : Bahamas, Bermudes, Brésil, Canada (y compris mobiles), Chili, Colombie, Costa Rica, États-Unis (y compris mobiles), Guyane, Îles Caimans, Île de Pâques, Îles vierges américaines, Panama, Paraguay, Pérou, Puerto Rico, Trinité et Tobago, Venezuela.

**Asie & océanie** : Australie, Cambodge, Chine\*\*\*, Christmas Islands, Corée du Sud, Guam, Hong-Kong, Îles Mariannes du Nord, Inde, Indonésie, Japon, Laos, Macao, Malaisie, Nouvelle-Zélande, Samoa américaines, Singapour, Taiwan, Thaïlande, Vietnam.

\* **Maroc** : jusqu'au 22/09/2015, les appels vers les postes fixes au Maroc sont inclus dans les formules SFR Ligne Fixe 2h, 3h, 5h et illimité, hors appels vers les numéros à mobilité restreinte des opérateurs Wana et Meditel et les indicatifs téléphoniques suivants : +212 526 ; +212 527 ; +212 533 ; 212 534 ; +212 540 ; +212 546 ; 212 547 ; +212 549 ; + 212 550 ; + 212 553. Au-delà, ces appels pourront être facturés au tarif applicable aux appels vers le Maroc disponible sur [linefixe.sfr.fr](http://linefixe.sfr.fr)

\*\* **Tunisie** : appels illimités vers les fixes de Tunisie Telecom (numéro commençant par 002167 et 00216 81 200) valables jusqu'au 19/12/15 réservés aux clients box, Fibre de SFR et SFR Ligne Fixe, jusqu'à 99 correspondants différents/mois. 3h maximum par appel. Au-delà, ces appels seront facturés au prix d'une communication normale (voir prix dans la brochure tarifaire en vigueur). Offre valable dans la limite d'un usage non abusif et/ou frauduleux.

\*\*\* **Chine** : jusqu'au 22/09/2015, appels illimités depuis le poste fixe branché sur la box pour les clients box, box Pro et Fibre de SFR (et depuis la ligne fixe classique pour les clients box Pro de SFR) vers les mobiles de Chine, hors numéros courts et spéciaux et services de radiomessagerie et hors appels vers plus de 250 correspondants différents dans le mois et 3h maximum par appel. Au-delà, ces appels pourront être facturés au tarif figurant sur la brochure tarifaire en vigueur.



SFR

ET TOUT S'ACCÉLÈRE

# SFR LIGNE FIXE

La formule simple  
et économique pour  
votre téléphone fixe

# SFR LIGNE FIXE

## Une formule simple et économique

pour votre abonnement et vos communications.

### Votre offre inclut tout à la fois

l'abonnement téléphonique, les forfaits de communication et les services essentiels. Que demander de plus ?

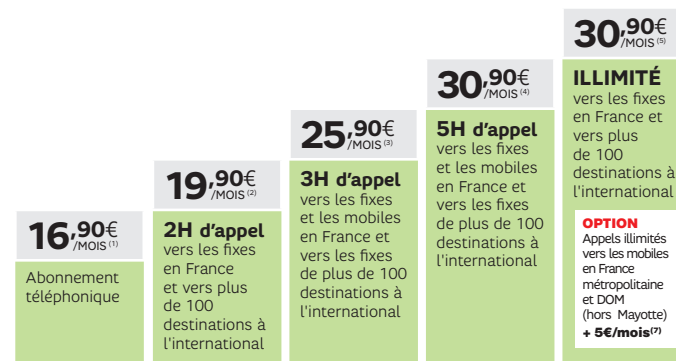
### Vous choisissez votre formule

De l'abonnement téléphonique simple jusqu'aux appels illimités vers les fixes en France et vers plus de 100 destinations, c'est vous qui décidez ! Vous avez le choix et vous allez aimer ça.

### Vous n'êtes pas engagé

et vous n'avez pas non plus à payer de frais de résiliation.

## CHOISISSEZ PARMI CES 5 OFFRES



Abonnement téléphonique : inclus dans toutes les formules, les services essentiels comme la réception des appels, la messagerie vocale, les services de confidentialité ou encore la facture détaillée. Mais aussi 3 services supplémentaires : présentation du numéro, signal d'appel et transfert d'appel (+ 0,11€ TTC à chaque utilisation du service), inclus dans toutes les formules, hormis l'abonnement seul où chacun est proposé en option à 1€/mois.

## VOS TARIFS À LA MINUTE

### POUR LES APPELS VERS LES POSTES FIXES EN FRANCE (Tarifs hors et/ou au-delà des forfaits)

	Coût de la mise en relation par appel	Prix de la minute
LOCAL ET NATIONAL 7j/7 et 24h/24	0,27 €	0,025 €

Un appel local est un appel émis entre deux circonscriptions tarifaires dont les chefs-lieux sont distants de moins de 30 Km environ hors numéros courts, numéros spéciaux, numéros d'urgence.

### POUR LES APPELS VERS LES MOBILES EN FRANCE (Tarifs hors et/ou au-delà des forfaits)

	Coût de la mise en relation par appel	Prix de la minute
SFR, ORANGE, FREE MOBILE ET BOUYGUES TELECOM	Heures creuses	0,07 €
	Heures pleines	0,25 €

Heures pleines : du lundi au vendredi de 8h00 à 21h30 et samedi de 8h00 à 12h00.  
Heures creuses : du lundi au vendredi de 21h30 à 8h00, samedi de 0h00 à 8h00 et de 12h00 à 0h00 et dimanche et jours fériés.

## FAITES DES ÉCONOMIES

- Nos tarifs sont parmi les moins chers du marché.
- Vous ne payez plus votre abonnement téléphonique à l'opérateur historique. Normal, il est déjà inclus !

## GRANDE QUALITÉ DU RÉSEAU

- Pas de surprise : Passez et recevez vos communications avec la plus grande fiabilité grâce au réseau SFR.
- Notre service client se rend disponible pour vous 7j/7, de 8h à 22h (pour le prix d'un appel local depuis une ligne fixe en France métropolitaine).
- Et en plus, c'est rapide : la mise en service ne se fait pas attendre. Et bien sûr, sans aucune coupure de ligne.



## À SAVOIR

Vous n'avez pas d'abonnement téléphonique ?  
Les frais d'ouverture de ligne s'élèvent à 55 euros<sup>(6)</sup>

(1) (2) (3) (4) (5) (6) (7) Voir détails au dos