



COMMUNIQUEZ SUR BFM RADIO

LA 1^{ÈRE} MARQUE D'INFORMATIONS DE FRANCE
EN RADIO



BFM RADIO, LA FORCE DE BFM TV

BFM
RADIO

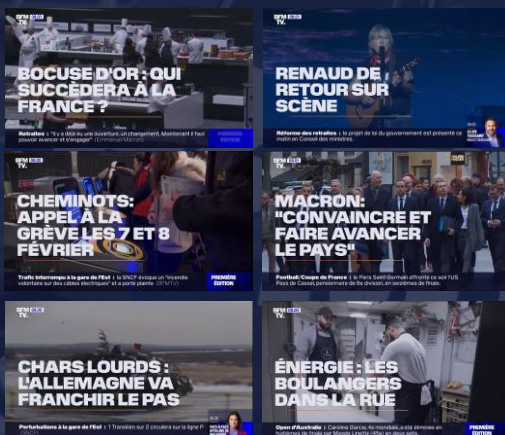
Un traitement de l'info complet : la + grande couverture éditoriale !

200 SUJETS
PAR JOUR

LA CHAÎNE DE
TOUS LES
ÉVÈNEMENTS

LA CHAÎNE DE
TOUTES LES
OPINIONS

LE RÉFLEXE
BFMTV



- BFMTV couvre :
- Tous les grands événements populaires, culturels, sportifs.
 - Toute l'actualité, négative **ET** positive



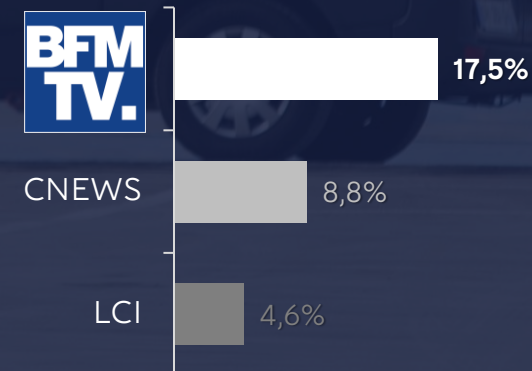
BFMTV est le choix n°1 pour les personnalités politiques et qui font l'actualité :

60 invités politiques / semaine

Toutes les opinions représentées

La semaine du 23 au 29 janvier par exemple, BFMTV a reçu 62 personnalités politiques de **13 partis ou mouvements différents**

Couverture quotidienne %



DAB+, C'EST QUOI ?

Une nouvelle technologie pour écouter la radio :

Le **DAB+** est le successeur numérique de la bande FM.

Cette technologie permet d'écouter la radio en qualité numérique par voie hertzienne, gratuitement, sans connexion & sans abonnement.

DAB+ : de nombreuses opportunités pour l'auditeurs & les stations



SON DE QUALITÉ



**UNE CONTINUITÉ
D'ÉCOUTÉ EN MOBILITÉ**



PLUS D'INFORMATIONS
Sous forme de texte & d'image :
description de la météo, d'un
titre de musique, d'une
émission,...



**UNE OFFRE RADIO
ENRICHIE**
Possible augmentation du Total
radio dans les années à venir.



LES PONTS DE MAI, L'OCCASION IDÉALE DE COMMUNIQUER SUR BFM RADIO



Profitez de la **forte fréquentation des autoroutes** vers les lieux touristiques français.

Les week-ends à rallonge durant le **mois de mai 2023** constituent une aubaine pour le tourisme. Durant cette période, les routes françaises vont voir une augmentation du trafic et particulièrement sur l'axe Paris-Lyon-Marseille, axe principal du territoire français reliant les grands lieux de vacances.

Le déploiement du DAB+ se poursuit et couvre maintenant plus de 50% du territoire français. C'est l'axe Paris-Lyon-Marseille qui est le mieux desservi puisque l'ensemble des agglomérations situées sur cet axe captent le DAB+.

82%

DES VOYAGES S'EFFECTUENT
PAR LA ROUTE

85%

DES DESTINATIONS
LITTORALES + L'ACCÈS ITALIE/
ESPAGNE SONT RELIÉS PAR
L'AUTOROUTE

86%

DES FRANÇAIS DÉCLARENT
UTILISER L'AUTOROUTE
CHAQUE ANNÉE

BFM RADIO, UNE PROGRESSION MARQUÉE



PODCAST

920K

Téléchargements en Janvier 2023

+12,2% vs V-1

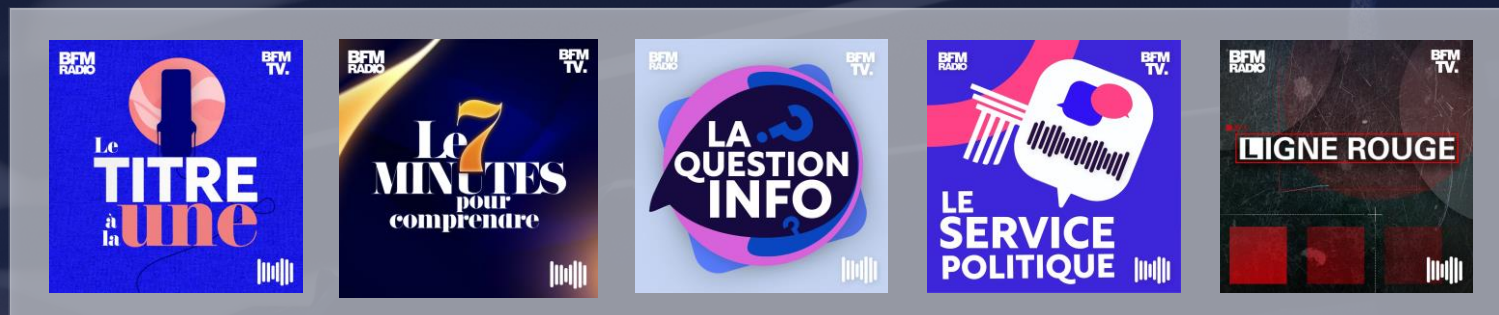


ÉCOUTE LIVE DIGITAL

790K

Écoutes en Janvier 2023

+52,6% vs V-1



ALLIEZ RADIO NUMÉRIQUE & INFORMATION EN PRENANT LA PAROLE SUR BFM RADIO !

BFM
RADIO



RADIO

2 semaines de campagne
du Lundi au Dimanche

56 MESSAGES 20"



AUDIO DIGITAL

80 000 impressions GARANTIES
sur 2 semaines

Audio live & podcast
en pré-roll & mid-roll

4K€ nets

Offres valables pour toutes campagnes diffusées jusqu'au 27 août 2023. Médiaplanning sous réserve de validation antenne

 **altice**
media ads
& connect



COMMUNIQUEZ SUR BFM RADIO

LA 1^{ÈRE} MARQUE D'INFORMATIONS DE FRANCE
EN RADIO

