



SPÉCIFICITÉS TECHNIQUES

VERSION JANVIER 2024



DISPLAY

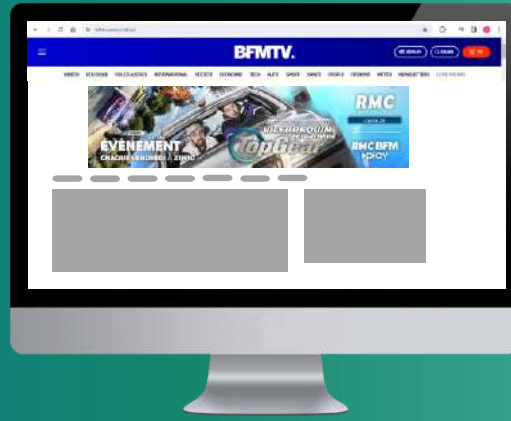


LES FORMATS DISPLAY IAB



Méga-Banner
Desktop

Portail



Masthead
Desktop

Portail



Pavé
Desktop/ Mobile

Portail

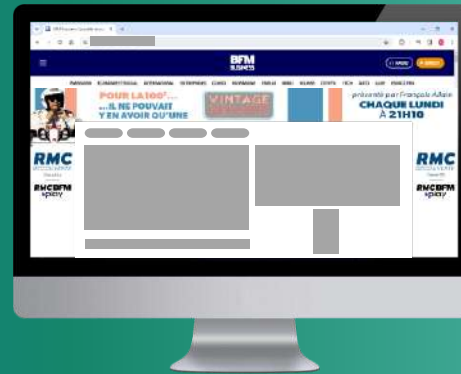


LES FORMATS DISPLAY IAB



Grand Angle
Desktop

Portail



Habillage
Desktop

Portail



Interstitial
Mobile

Portail



LES FORMATS DISPLAY



CREATIVE SPECIFICATION

2 possibilités de livrable :

- Hébergement ad-server régie
→ créas en dure ou HTML5
 - Hébergement ad-server agence/ client → Redirects
- ✓ SPECS display IAB : Se référer au [récap global ici](#)
- ✓ Livrables en HTML5 : Merci de bien vouloir suivre [les instructions suivantes](#)



COMMENTAIRES

<!--> POUR LES FORMATS CONTENANT DE LA VIDÉO

- Le son doit être « **off** » par défaut
- La présence des boutons « **play** », « **pause** » « **son on/off** » est obligatoire
- Seules les vidéos au format **.mp4** sont acceptées
- Nous n'hébergeons pas les vidéos, merci donc de nous fournir un **redirect**
- Secure Redirects (tous les liens doivent être en https)
- Secure Fichiers html5 (tous les liens doivent être en https)



DELIVERY MAX

5 jours ouverts
avant le début de
la campagne

RÉCAPITULATIF GLOBAL

LES FORMATS DISPLAY IAB

Formats	Desktop	Tablette	Mobile	Type de Fichier	Poids Max	Commentaires
MEGA-BANNER	728x90	728x90	320x50	Redirects, jpg, gif, html5*	50Ko	Bannière web mobile non dispo sur BFMTV, BFM Business, RMC Bannière In-app dispo uniquement sur BFM Bourse et Zone Turf
FULL-BANNER	1000 max x 90	X	X	Redirects, jpg, gif, html5*	60Ko	
MASTHEAD	1000 max x 300 max	X	X	Redirects, jpg, gif, html5*	80Ko	
PAVÉ	300x250	300x250	300x250	Redirects, jpg, gif, html5*	50Ko	Fichier HTML5 compliant
GRAND ANGLE	300x600	X	X	Redirects, jpg, gif, html5*	80Ko	
SKYSCRAPPER	120x600 ou 160x600	120x600 ou 160x600	X	Redirects, jpg, gif, html5*	80Ko	Uniquement sur le Webmail SFR
INTERSTITIEL**	X	768x1024 et 1024x768	320x480	Éléments en dur : gif, jpg	80Ko	Animation de 10" max. Fichier HTML5 compliant (pour la tablette l'interstitiel doit générer nativement le format portrait et paysage)

* Specs Html5 en fin de document

** Les interstitiels sont disponibles en In-app uniquement

INSTRUCTIONS HTML5

1. IMPORT

- L'import d'une création HTML se fait via un **fichier zip**
- Le fichier HTML principal doit se nommer **index.html**
- Le fichier index.html doit se trouver **à la racine du fichier zip**
- **Un seul répertoire** racine est autorisé

2. VARIABLES

- En web et web-mobile il est obligatoire d'ajouter les variables de l'Adserver :
- Au niveau de la balise <head></head> du fichier (index.html), ajouter le script suivant :
`<script src="//ns.sascdn.com/diff/templates/js/banner/sas-clicktag-3.1.js"></script>`
- Dans le fichier principal de la création (index.html), vous devez également **déclarer la variable «clickTag»** et **insérer l'URL(s)** de clic.
- L'URL de destination est l'URL où les utilisateurs seront redirigés lorsqu'ils cliquent sur la création.
`var clickTag = "http://www.myclickthroughurl.com";`
- Dans le cas de plusieurs redirections :
`var clickTag0 = "http://www.myclickthroughurl_1.com";`
`var clickTag1 = "http://www.myclickthroughurl_2.com";`
`var clickTag2 = "http://www.myclickthroughurl_3.com";`

INSTRUCTIONS HTML5

3. REDIRECTION & POIDS MAX

- Pour les **formats à diffuser dans les applications IOS et Android** ne rien ajouter à l'url de redirection.
- **Gestion du clic de redirection** : lors de l'attribution d'un lien hypertexte à un élément cliquable de la création (texte, bouton, etc.), Vous pouvez choisir entre **2 options** :

```
<a href="javascript:window.open(window.clickTag, '_blank')"></a>
```

OU

```
<a id="clickArea" target="_blank"></a>
```

```
<script type="text/javascript">  
var clickArea = document.getElementById("clickArea");  
clickArea.href = clickTag;  
</script>
```
- Lorsque vous utilisez **l'option 2**, il est nécessaire d'attendre l'initialisation de la **bibliothèque du comptage des clics**. La bibliothèque doit d'abord remplacer les variables de **ClickTAG Javascript** avant l'affichage de la publicité.
- Pour savoir si l'initialisation est terminée, **enregistrer la fonction "init"**, qui sera rappelée à la fin du comptage. **Exemple** :

```
<script>  
function init(){  
/* this is a custom function which starts building the ad */  
}  
  
sas.clicktag.register(function(){  
init();  
});  
</script>
```
- **Poids du fichier zip : 150Ko max**



LES FORMATS DISPLAY MOBILE

CREATIVE SPECIFICATION

Formats :

- Eléments en dur : **gif/jpg + tracking**
- **Bannière** : 320x50 Smartphone 20Ko*
- **Pavé** : 300x250 Smartphone 50Ko
- **Interstitial** : 320x480 Smartphone 80Ko et 768x1024 + 1024x768 Tablette 80Ko

Tips :

- Fichiers **html5 MRAID** compliant (pour la tablette l'interstitiel doit gérer nativement le format portrait et paysage)
- Tous les liens doivent être en **https**

*Format disponible uniquement sur BFM Bourse et Zone Turf

DELIVERY MAX

5 jours ouvrés
avant le début de la
campagne

Disponible sur le portail mobile :

BFM
TV.COM

RMC BFM
play
Uniquement
interstitiel





LE FORMAT NATIVE WEB MAIL

CREATIVE SPECIFICATION

Formats :

- **1x image** : 50x50px
- **1x label** : 25 CAR max
- **1x titre** : 50 CAR max
- **1x description** : 150 CAR max
- **1x lien de redirection**



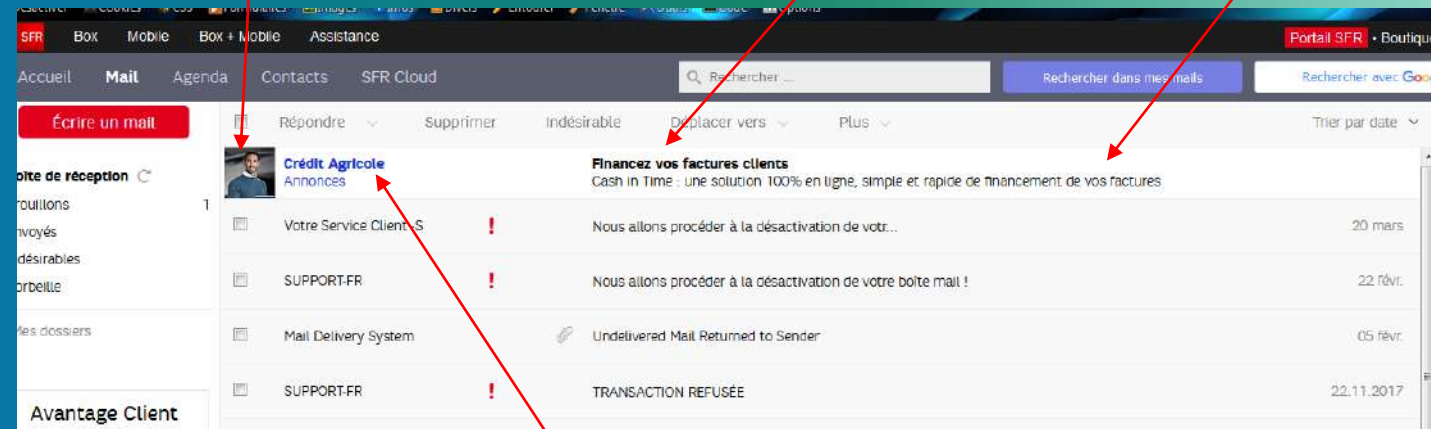
DELIVERY MAX

5 jours ouvrés
avant le début de la campagne

Image

Titre

Description



Disponible sur :



WEB MAIL

Label



LES FORMATS HABILLAGE DESKTOP



CREATIVE SPECIFICATION

Formats :

- Eléments en dur uniquement au format **gif + tracking**
- **Taille de l'image** : 1650px de large (hauteur libre)
- **Dimension du site** : 1286px de large
- **Poids** : 150/200 Ko max

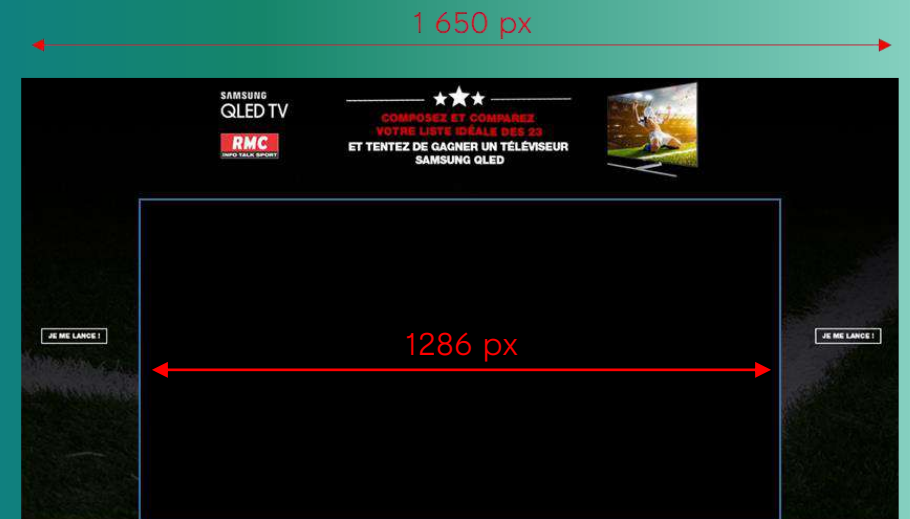
Tips :

- Privilégiez une **couleur de fond unie** afin de pouvoir prolonger l'habillage de façon homogène sur tous les sites
- Ne pas intégrer les éléments graphiques et textes importants de la publicité **sur les bords extérieurs de l'habillage** (gouttières)



DELIVERY MAX

5 jours ouvrés avant le début de la campagne



Disponible pour :



Cliquer sur les icônes ci-dessus pour visualiser la HP



LES FORMATS HABILLAGE DESKTOP



CREATIVE SPECIFICATION

Formats :

- Éléments en dur uniquement au format **gif + tracking**
- **Taille de l'image** : 1280px de large (hauteur libre)
- **Dimension du site** : 1000px de large
- **Poids** : 150/200 Ko max

Tips :

- Privilégiez une **couleur de fond unie** afin de pouvoir prolonger l'habillage de façon homogène sur tous les sites
- Ne pas intégrer les éléments graphiques et textes importants de la publicité **sur les bords extérieurs de l'habillage** (gouttières)



DELIVERY MAX

5 jours ouvrés avant le début de la campagne



Disponible pour :



Cliquer sur les icônes ci-dessus pour visualiser la HP



LE FORMAT HABILLAGE WEB MAIL SFR

CREATIVE SPECIFICATION

Formats :

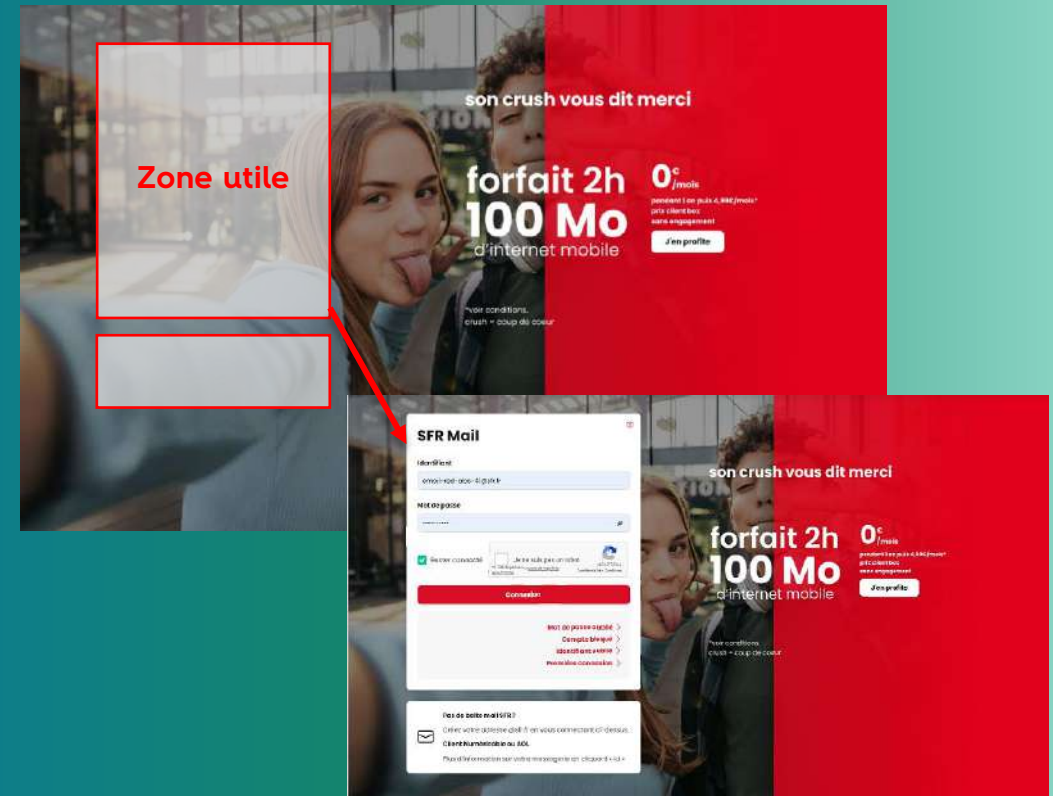
- Eléments en dur uniquement au format **gif + tracking**
- **Taille de l'image** : 1536 x 1100px de large
- **Poids** : 150 Ko max

Tips :

- Privilégiez une **couleur de fond unie** afin de pouvoir prolonger l'habillage de façon homogène sur tous les sites
- Ne pas intégrer les éléments graphiques et textes importants de la publicité **sur les bords extérieurs de l'habillage** (gouttières)
- Les textes et éléments capitaux doivent apparaître dans la zone dite «utile» : **zone 570 (l) px X 630 (h)**

DELIVERY MAX

5 jours ouvrés avant le début de la campagne



Disponible pour :

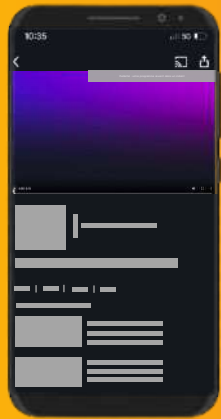


WEB MAIL

VIDÉO



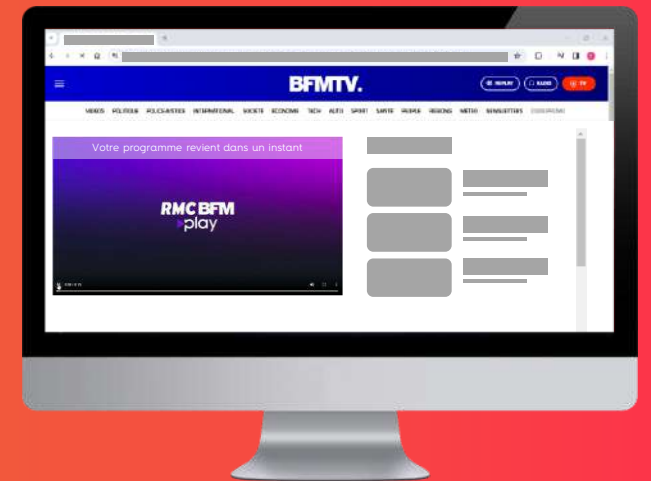
LES FORMATS INSTREAM VIDEO



Préröll - Midroll
Mobile ou Tablette



Midroll
CTV



Préröll - Midroll
Multidevice

Portail



LES FORMATS INSTREAM



CREATIVE SPECIFICATION

Créas vidéo :

- Vidéo en dure au format mp4 + tracking
- Tag VAST/VPAID (**le VPAID est accepté uniquement en desktop et web mobile**)

Besoins techniques :

- **Durée max** : 30 secondes
- **Taille** : 512x288 ou 640x360 ou 1280x720 pixels
- **Ratio** : 16:9
- **Débit vidéo** : 15Mb/s
- **Audio Bitrate max** : 366 kbps
- **Poids max**: 10/15 Mo



COMMENTAIRES

Live Stitching (preroll) :

- Sur le Live Stitching **les VPAID ne sont pas acceptés**
- La durée de la vidéo est de maximum 60''

IPTV :

Merci de nous communiquer la source du spot vidéo au **format .mp4** ainsi que l'**avis ARPP**

→ **Récap des specs Instream**
[dans le tableau ici](#)



DELIVERY MAX

5 jours ouvrés
avant le début de
la campagne

RÉCAPITULATIF DES OFFRES & SPECS VIDEOS

LES FORMATS INSTREAM

Packs vidéo		Pack global vidéo	Pack RMC BFM play	Pack téléviseur	Pack Théma sport	Pack Théma business
OFFRES	Ad switching**	Oui	Oui	Oui	Non	Oui
	Desktop / Web mobile	Oui	Oui	Non	Oui	Oui
	In-app	Oui	Oui	Non	Oui	Oui
	IPTV / CTV	Oui	Oui	Oui	Oui	Oui
SPECS	Ad switching**	Créa en dure (mp4) + Tracking (px+cc)	Créa en dure (mp4) + Tracking (px+cc)	Créa en dure (mp4) + Tracking (px+cc)		Créa en dure (mp4) + Tracking (px+cc)
	Desktop / Web mobile	VAST/VPAID ou créa en dure (mp4) + Tracking	VAST/VPAID ou créa en dure (mp4) + Tracking		VAST/VPAID ou créa en dure (mp4) + Tracking	VAST/VPAID ou créa en dure (mp4) + Tracking
	In-app	VAST* ou créa en dure (mp4) + Tracking	VAST* ou créa en dure (mp4) + Tracking		VAST* ou créa en dure (mp4) + Tracking	VAST* ou créa en dure (mp4) + Tracking
	IPTV/ CTV**	VAST* ou créa en dure (mp4) + Tracking	VAST* or solid creative (mp4) + Tracking	VAST* or solid creative (mp4) + Tracking	VAST* or solid creative (mp4) + Tracking	VAST* or solid creative (mp4) + Tracking

* Le VAST ne doit pas contenir de VPAID (Active view...)

** Avis ARPP obligatoire

LA TV SEGMENTÉE



LE FORMAT TV SÉGMENTÉE



CREATIVE SPECIFICATION

Spots de 15s ,20s et 30s acceptés uniquement

Nous acceptons exclusivement la **livraison dématérialisée** des films publicitaires Pour la livraison des spots l'annonceur doit contacter :

- **ADSTREAM** : www.adstream.fr
- **PEACH** : www.peachvideo.com

sociétés partenaires d' **ALTICE MEDIA ADS & CONNECT**, fournissant ce service de livraison afin d'en connaître les modalités techniques



COMMENTAIRES

Merci de télécharger vos éléments au sein d'un dossier de dépôt DIGITAL

- **Ex pour Adstream** :
Destination Next Régie TV Adressée - Bouygues
- **Ex pour Peach** : *Destination BFM digital*

Aucun film ne sera diffusé sans avoir reçu au préalable l'avis favorable de l'ARPP



DELIVERY MAX

5 jours ouvrés avant le début de la campagne



LES FORMATS OUTSTREAM

CREATIVE SPECIFICATION

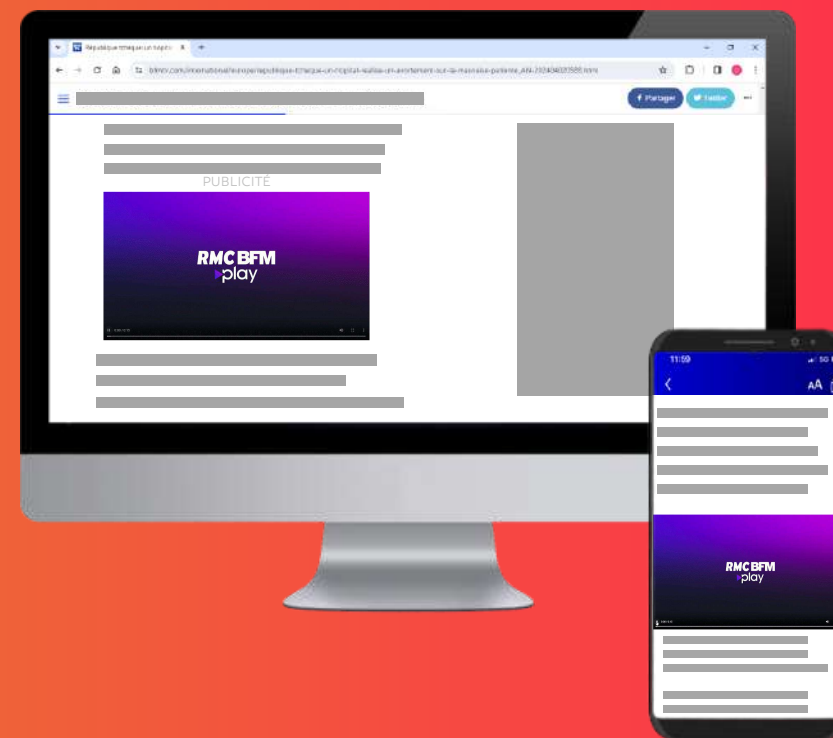
- **Vidéo format** : mov, flv, mpeg4, avi, ect.
- **Durée max** : 30 secondes
- **Résolution** : 1920x1080 – min 640x360
- **Ratio** : 16:9 (4:3 not supported)
- **Maximum file size**: 5MB
- **Codec** : any video codecs format, excepted: ProRes 4444, HDV 720p60, Go2 Meeting 3 & 4, ER AAC LD, REDCODE
- **Sound** : ON
- **URL de redirection** : ClickCommand

OU

- **Tag VAST Redirect** (maximum creative size hosted : 5MB)

DELIVERY MAX

5 jours ouverts
avant le début de
la campagne



AUDIO



LE FORMAT PODCAST



CREATIVE SPECIFICATION

- **Éléments en dur** : fichier **audio** au format **.mp3**
- **Durée** : 30s max
- **Bitrate** : 320 kbps max
- **Poids** : 2Mo
- **Tracking** : **pixel d'impression** (px) only



DELIVERY MAX

3 jours ouvrés
avant le début de
la campagne





MERCI !

Stéphanie Segain

stephanie.segaincheminade@alticemedia.com

01 87 25 51 05

Carole Lafarge

carole.lafarge@alticemedia.com

01 87 25 51 02

Khadidja Espagno

khadidja.espagno@alticemedia.com

01 87 25 51 01