



**SFR**

**BUSINESS**

Libérons l'énergie d'entreprendre



**BOX 4G**

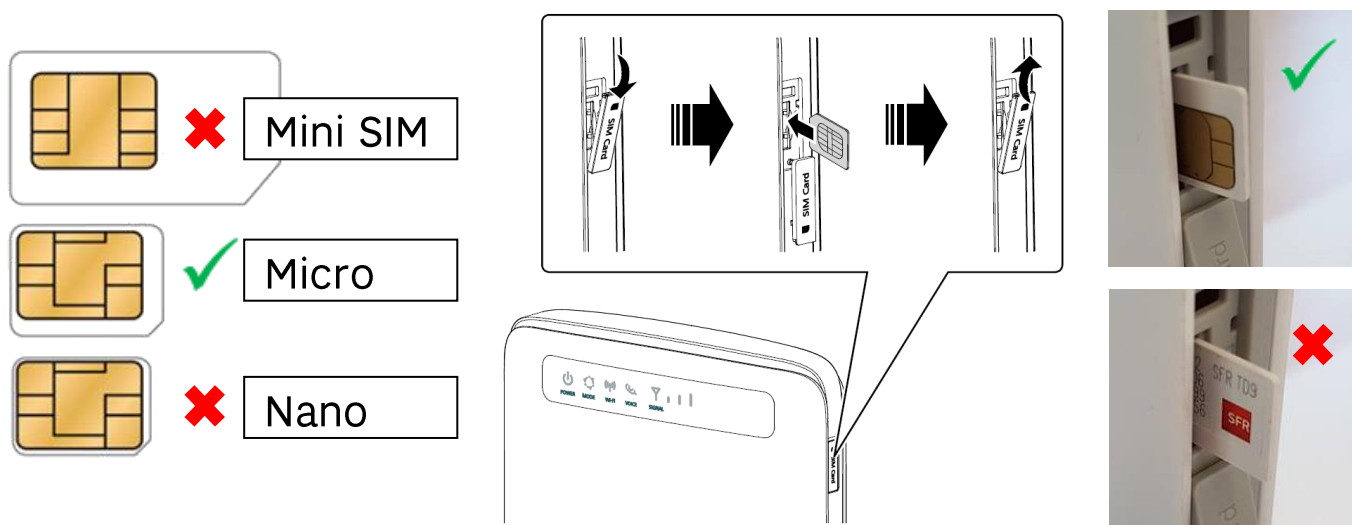
POUR VOTRE  
TELEPHONIE FIXE  
ET VOTRE ACCES  
INTERNET

**GUIDE  
D'INSTALLATION**

# INSTALLEZ VOTRE BOX 4G EN 4 ETAPES

## ETAPE 1 : CARTE SIM

Notez le code PIN situé au dos de la carte SIM puis insérez la carte SIM dans votre box 4G Huawei.




## ETAPE 2 : BRANCHEMENT

Branchez la Box 4G sur une prise murale et allumez-la.

## ETAPE 3 : INITIALISATION (2 POSSIBILITES)

### Via l'interface d'administration

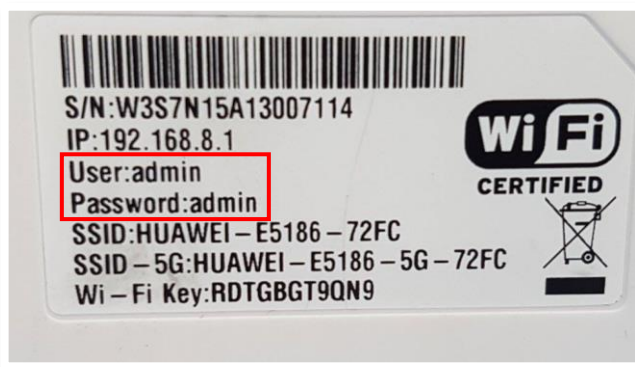
1/ Une fois le voyant de la box allumé,  Depuis votre ordinateur, votre tablette ou votre smartphone, connectez-vous au Wifi (code Wifi au dos de la Box 4G)



2/ Accédez à l'interface Web avec l'url suivant :

<http://homerouter.cpe> ou <http://192.168.1.1>

Saisissez vos identifiants.  
Par sécurité, l'application  
vous proposera d'en créer  
de nouveaux.



Puis entrez votre code PIN et validez :

A screenshot of the Huawei web interface. At the top left is the Huawei logo. In the top right corner, there are links for 'Français', 'admin', and 'Sortie'. The main heading is 'Code PIN Requis'. Below this, there is a text input field for the PIN code. To the right of the input field, it says 'Tentatives restantes: 3'. Below the input field, there is a checkbox labeled 'Désactiver la vérification du code PIN' which is checked. At the bottom right of the form area, there are two buttons: 'Appliquer' and 'Accueil'. At the very bottom of the page, there is a footer with three links: 'Politique de confidentialité', 'COPYRIGHT (C) 2006-2016 HUAWEI TECHNOLOGIES CO.,LTD. TOUS DROITS RESERVES.', and 'Avis de code source libre'.

Cliquez sur Domicile pour vérifier que vous êtes bien connecté au réseau mobile SFR

A screenshot of the Huawei web interface showing the mobile network status. At the top left is the Huawei logo. In the top right corner, there are links for 'Français', 'Aide', and 'Connexion'. Below the logo is a navigation menu with 'Domicile' highlighted in a red box, followed by 'Statistiques', 'SMS', 'Mise à jour', 'Paramètres', and 'Plus'. The main content area shows a signal strength indicator and the text 'SFR'. Below this, it says 'Connecté' and 'Connexion des Paramètres' with a blue button containing a green double-headed arrow. At the bottom of the page, there are two sections: 'Connexion actuelle' and 'État WLAN'.


Connexion actuelle	
Reçu/Envoyés:	91.85 KB / 51.8 KB
Durée:	00:56:10
Mon numéro:	Inconnu

État WLAN	
État WLAN:	Marche
Utilis actuels WLAN:	1

## Via l'application Mobile Huawei HiLink

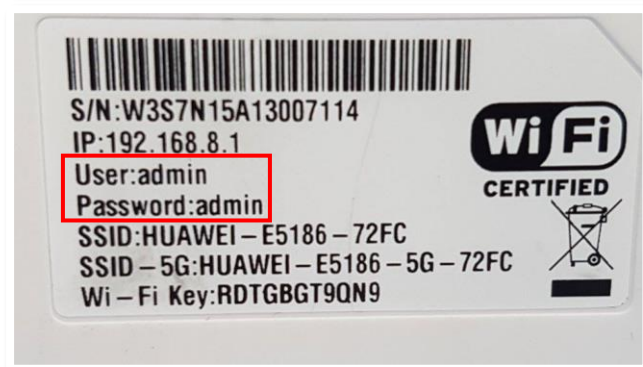
Téléchargez l'application sur :



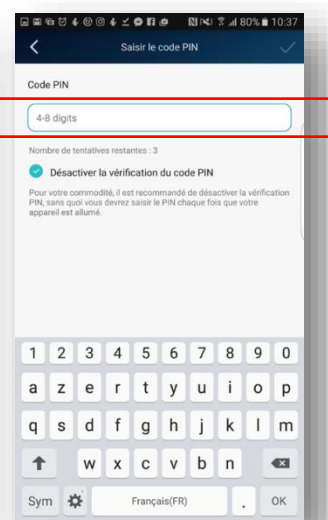
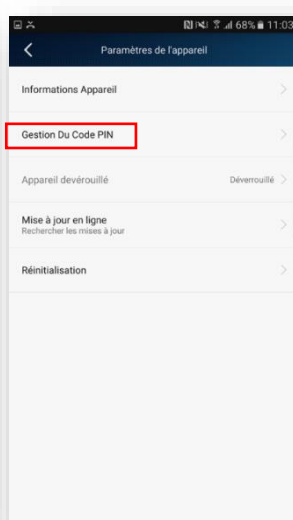
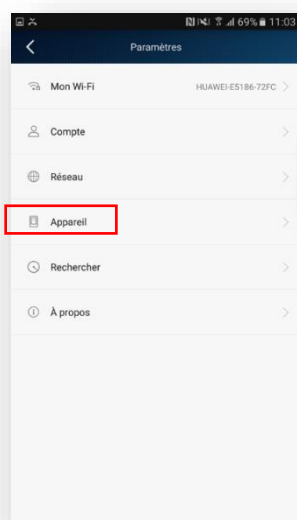
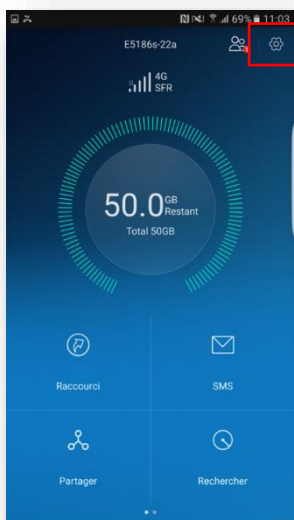
Une fois le voyant de la box allumé,   
(code Wifi au dos de la Box 4G)



Saisissez vos identifiants.  
Par sécurité, créez en de nouveaux.



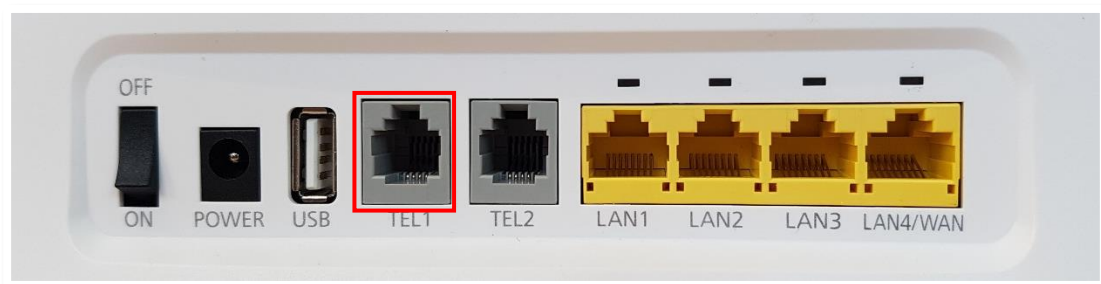
Allez sur : **Paramètres/ Appareil/ Gestion du code PIN/ Code PIN** puis entrez votre code PIN



## ETAPE 4 : BRANCHEMENT DU TELEPHONE DECT

Branchez la base du téléphone DECT sur une prise électrique murale.

Puis connectez votre téléphone DECT au port « TEL1 » de votre box.



**MISE EN SERVICE DE VOTRE NUMERO FIXE**  
(portabilité de votre n° actuel ou attribution d'un numéro),

**0805 20 51 52\***

choix 2 « Offre Téléphonique SFR ou Box 4G »,  
puis choix 2 « Mise en service de votre numéro fixe ».

\*Appel gratuit depuis un fixe, du lundi au vendredi de 9h à 18h, hors jours fériés.

